

TECHNISCHE IDENTIFIZIERUNG

Gelenkwellenstrang



werte-group.com

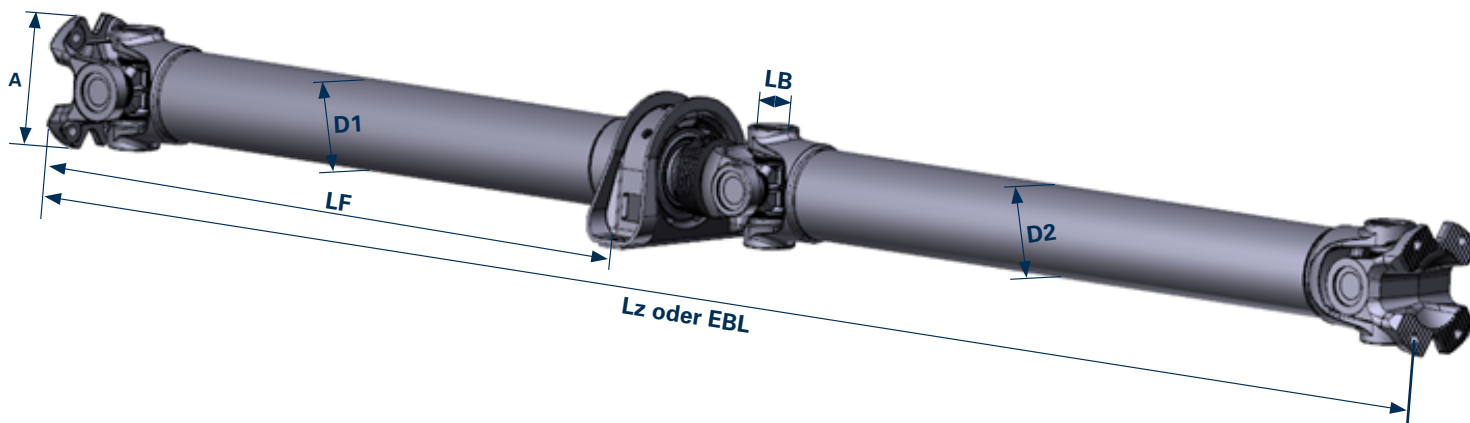
Bitte füllen Sie dieses Formular möglichst vollständig aus und klicken Sie anschließend auf den grünen „Senden“- Button.

Bitte Hersteller angeben: MERCEDES-BENZ MAN IVECO VOLVO DAF RENAULT

Sonstige: _____

A1

A2

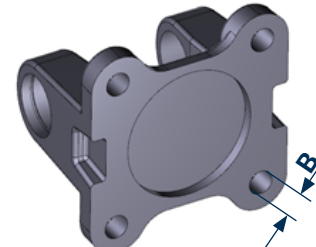
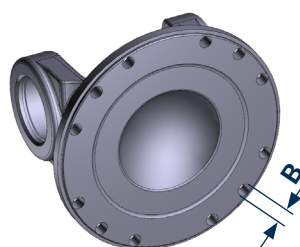
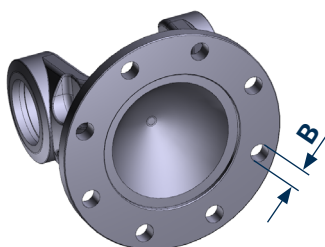
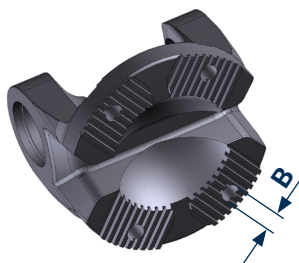


Lz (zusammengeschobene Länge)		mm
oder EBL (Einbaulänge/Betriebslänge)		mm
LF (Länge bis Mitte Lager)		mm
D1 / D2 (Rohrdurchmesser)	mm	mm

	A1	A2
A (Flanschdurchmesser) A1/A2	mm	mm
Anzahl der Bohrungen A1/A2	Stück	Stück
B (Bohrungs- / Lochdurchmesser) A1/A2	mm	mm
LB (Lagerbüchsendurchmesser) A1/A2	mm	mm

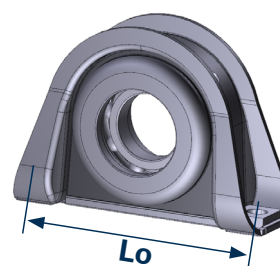
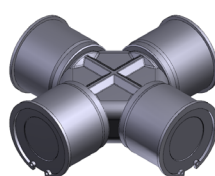
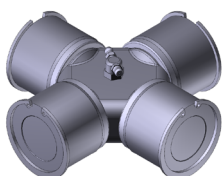
Anschlussart

Kreuzverzahnter Anschluss DIN-Anschluss SAE-Anschluss NCV 3-Anschluss



Schmierungsart

Zentralschmierung Wartungsfrei



Lo (Lochabstand) _____ mm